

1

## ¿Qué ha pasado en las cuencas de los ríos Cauca y San Jorge?



**27 de agosto/2021:** rompimiento del dique marginal del río Cauca en Caregato (San Jacinto del Cauca).

**Febrero - julio/2022:** afectación en las obras de cierre de Caregato por creciente del río Cauca, situación que mantiene activo el ingreso de agua hacia La Mojana.

2

## ¿Qué ha pasado recientemente (19 al 20 de julio)?



**Lluvias** en amplios sectores, con atención en los municipios de Ayapel, San Marcos, Achí, Majagual, San Benito Abad, Sucre, Magangué, y en el Bajo Nechí.



**Ascenso** de niveles en el Bajo Nechí (Zaragoza-El Bagre). Inundaciones en El Bagre.



**Descenso de niveles** en: *i)* Bajo Cauca (Valdivia-Nechí), *ii)* Bajo Magdalena (Brazo de Loba y Brazo de Mompós), y *iii)* San Jorge (Montelíbano-Ayapel).



### Reporte comunitario



**Inundaciones por ingreso del río Cauca** en áreas de drenaje de: *i)* caño San Matías: desde Los Arrastres (Guaranda) hasta Parcelas de Santa Fe (San Benito Abad); *ii)* caño Rabón: desde Gavalda (Guaranda) hasta La Plaza (San Benito Abad) y *iii)* caño Viloría: desde Cecilia (Ayapel) hasta Cuiva (San Benito Abad).

**Se destaca que en estos corredores se han excedido los niveles de inundación alcanzados durante el 2021, afectando incluso zonas de albergues temporales.**

**Inundaciones por muy altos niveles y anegamiento del suelo**, en: *i)* corredor del río San Jorge (Ayapel-Magangué); *ii)* corredor de los caños Mojana, Pancegüita y sistema cenagoso asociado, *iii)* corredor del río Cauca (Guacamayo-Playa Alta, al norte de Achí); *iv)* cultivos en la comunidad de El Pital; *v)* comunidades de Las Flores y La Costera (San Marcos); *vi)* vía San Marcos-Majagual y vía San Marcos-Candelaria

3

## ¿Qué esperamos (20 al 21 de julio)?



**Lluvias**, algunas acompañadas de descargas eléctricas, en amplios sectores del territorio mojanero, con atención en los municipios de Nechí, San Jacinto del Cauca, San Marcos, Guaranda, Majagual, Achí, Sucre y Ayapel. y las cuencas del Bajo Nechí, Bajo Cauca y Alto San Jorge.

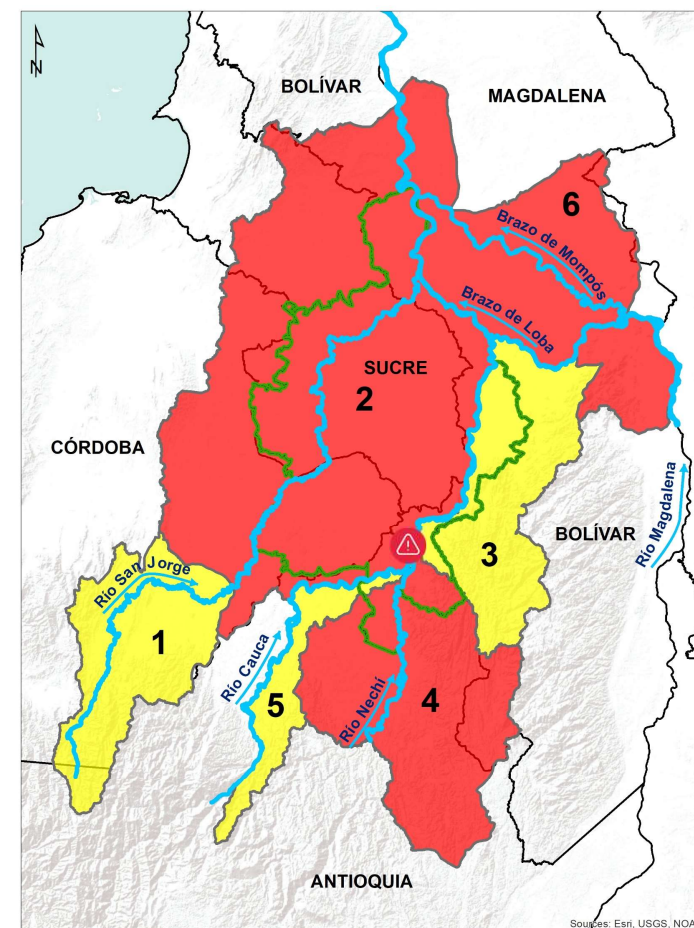


**Ascenso** en el Bajo Nechí, incluidos sus aportantes.



### Recomendaciones

Atención a: *i)* lluvias entre noche y madrugada en la región durante toda la semana; *ii)* restricciones de movilidad por inundaciones en la vía principal de La Mojana San Marcos-Majagual, y en la vía San Marcos-Candelaria; y *iii)* inundaciones en El Bagre y tránsito de creciente del río Nechí en el municipio de Nechí.



Alerta ROJA

**PARA TOMAR ACCIÓN:** 2) Bajo San Jorge, 4) Bajo Nechí, incluidos sus aportantes. y 6) Bajo Magdalena entre El Banco y Plato. **Alerta puntual** en el río Cauca: *i)* sector Caregato (San Jacinto del Cauca).



Alerta AMARILLA

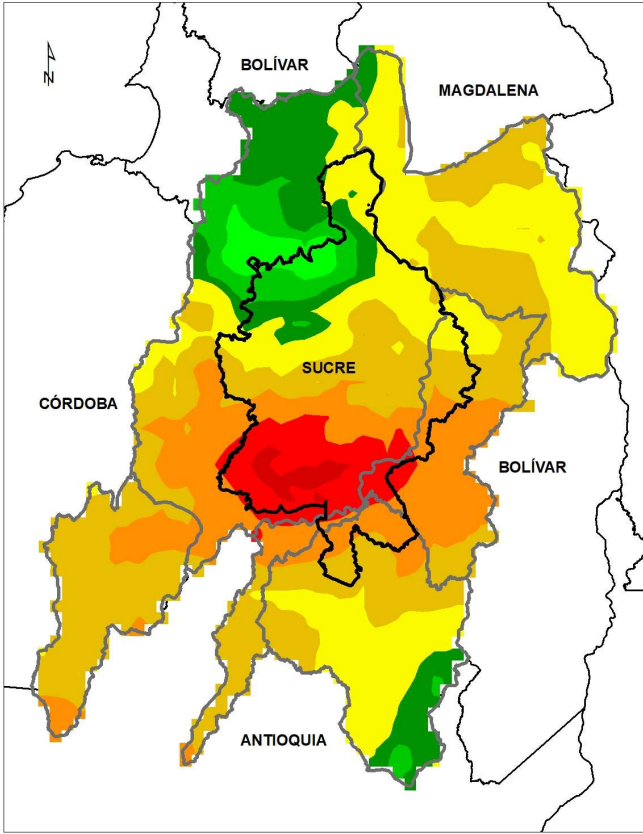
**PARA INFORMARSE:** 1) Alto San Jorge; 3) Cuenca del río Cauca entre Nechí y Pinillos y 5) río Cauca entre Valdivia y Nechí.

### III. Condiciones hidrológicas actuales en el río Cauca (tramo Nechí-Pinillos)

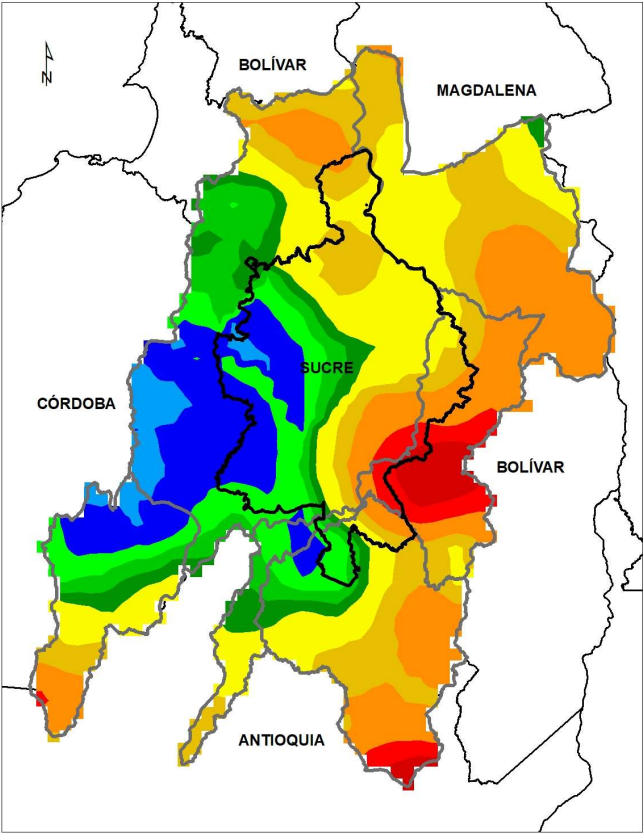


PUNTOS DE INTERÉS RÍO CAUCA (TRAMO NECHÍ-MAGANGUÉ)		ALERTAS HIDROLÓGICAS		CONDICIONES HIDROLÓGICAS		ZONAS DE EMERGENCIA	
	Estación hidrológica IDEAM		Alerta ROJA Para tomar acción		Niveles en ascenso		Inundación por desbordamiento
	Población		Alerta NARANJA Para prepararse		Niveles en descenso		Inundación por rompimiento margen derecha
	Rompedero		Alerta AMARILLA Para informarse		Niveles estables		Inundación por rompimiento margen izquierda (Mojana)
	Confluencia		Condiciones NORMALES Sin alerta		Tránsito de creciente		

PRONÓSTICO PARA EL 20 DE JULIO Y 21 DE JULIO



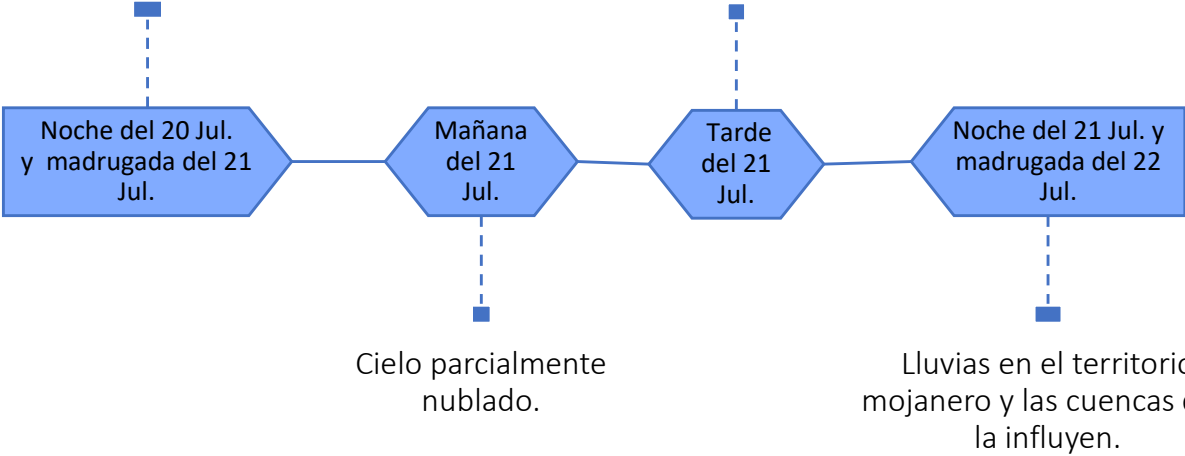
ACUMULADO DEL 20 AL 21 DE JULIO



ACUMULADO DEL 21 AL 22 DE JULIO



Lluvias con tormenta eléctrica en amplios sectores de La Mojana y las cuencas del Bajo Nechí, Bajo Cauca y Alto San Jorge.



**Equipo de trabajo Centro regional de Pronóstico  
y Alertas Tempranas de LA MOJANA**

Elaborado por:  
**OLGA LUCÍA PULIDO MÉNDEZ**, Hidróloga  
**RAFAEL ELÍAS MUNDARAY MAGO**, Meteorólogo

[www.corpomojana.gov.co](http://www.corpomojana.gov.co)  
**Correo Electrónico:**  
[corpomojana@corpomojana.gov.co](mailto:corpomojana@corpomojana.gov.co)  
Cra. 21 # 21 A – 44 San Marcos - Sucre  
Teléfono: (+575) 295 5347

**YOLANDA GONZALEZ HERNÁNDEZ**,  
Directora General IDEAM.  
**MARTHA CECILIA CADENA**,  
Jefe Oficina del Servicio de Pronósticos y Alertas  
[www.ideam.gov.co](http://www.ideam.gov.co)

**Correos electrónicos:**  
[servicio@ideam.gov.co](mailto:servicio@ideam.gov.co),  
[alertas@ideam.gov.co](mailto:alertas@ideam.gov.co)

Calle 25 d # 96b - 70, piso 3. Bogotá, D.C.  
Teléfono: 307 5625 ext. 1334 - 1336.

**LILIANA QUIROZ**, Directora General de la Corporación para el Desarrollo  
Sostenible de La Mojana y el San Jorge-CORPOMOJANA.

**RAQUEL GARAVITO**, Gerente del Fondo Adaptación

**JIMENA PUYANA**, Gerente Nacional de Desarrollo Sostenible del PNUD